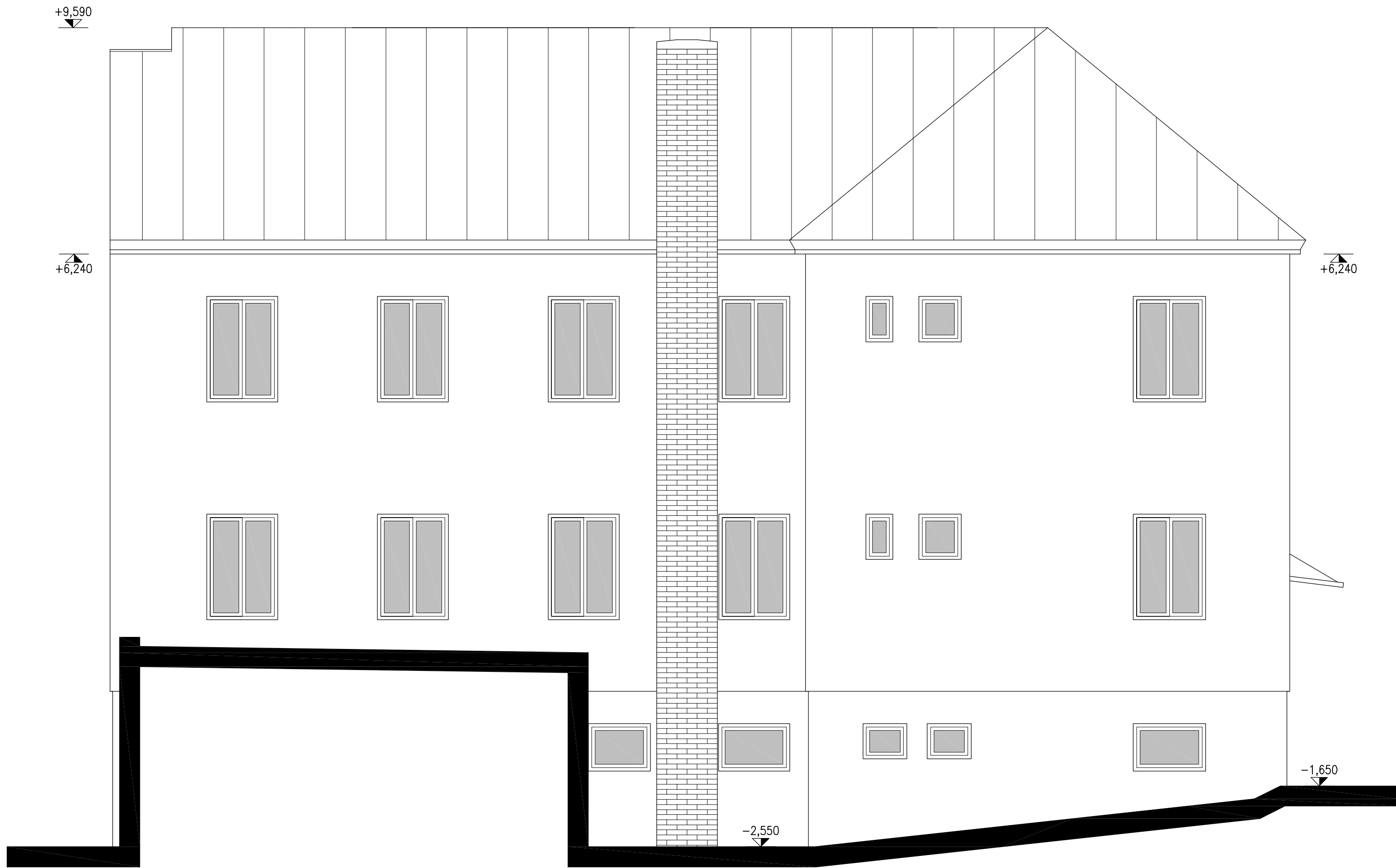


POHLED SEVERNÍ - STÁVAJÍCÍ STAV



Akce:								
STAVEBNÍ ÚPRAVY PODKROVÍ DOMU ČP. 860 VE VLAŠIMI								
Místo	K.Ú. VLAŠIM, PARC. Č. ST.859, UL. LUČNÍ 860, 258 01 VLAŠIM							
Stavebník	STŘEDNÍ PRŮMYSLOVÁ ŠKOLA VLAŠIM, KOMENSKÉHO 41, 258 01 VLAŠIM							
Kreslí:		Zodpovědný projektant:		Podpis:				
JIRÍ HORÁLEK		TOMÁŠ ČERNÝ						
tel.: +420 776 229 008 e-mail: jiri.horalek@javornikuvlasimi.cz		tel.: +420 602 217 466 e-mail: cerny@tctoket.cz						
Formát:	8xA4	Datum:	01/2020	Archivní č.:	99-292/2020	Meritko:	Č.V.	Paré č.
Stupeň:	DSŘ	Část dokumentace:	STAVEBNĚ KONSTRUKČNÍ			1:50	D1.4	
Obsah:								
POHLED SEVERNÍ – STÁVAJÍCÍ STAV								